



NA U
IPOTSA

HOBANENG



ARABA **LIPOTSO TSENA**

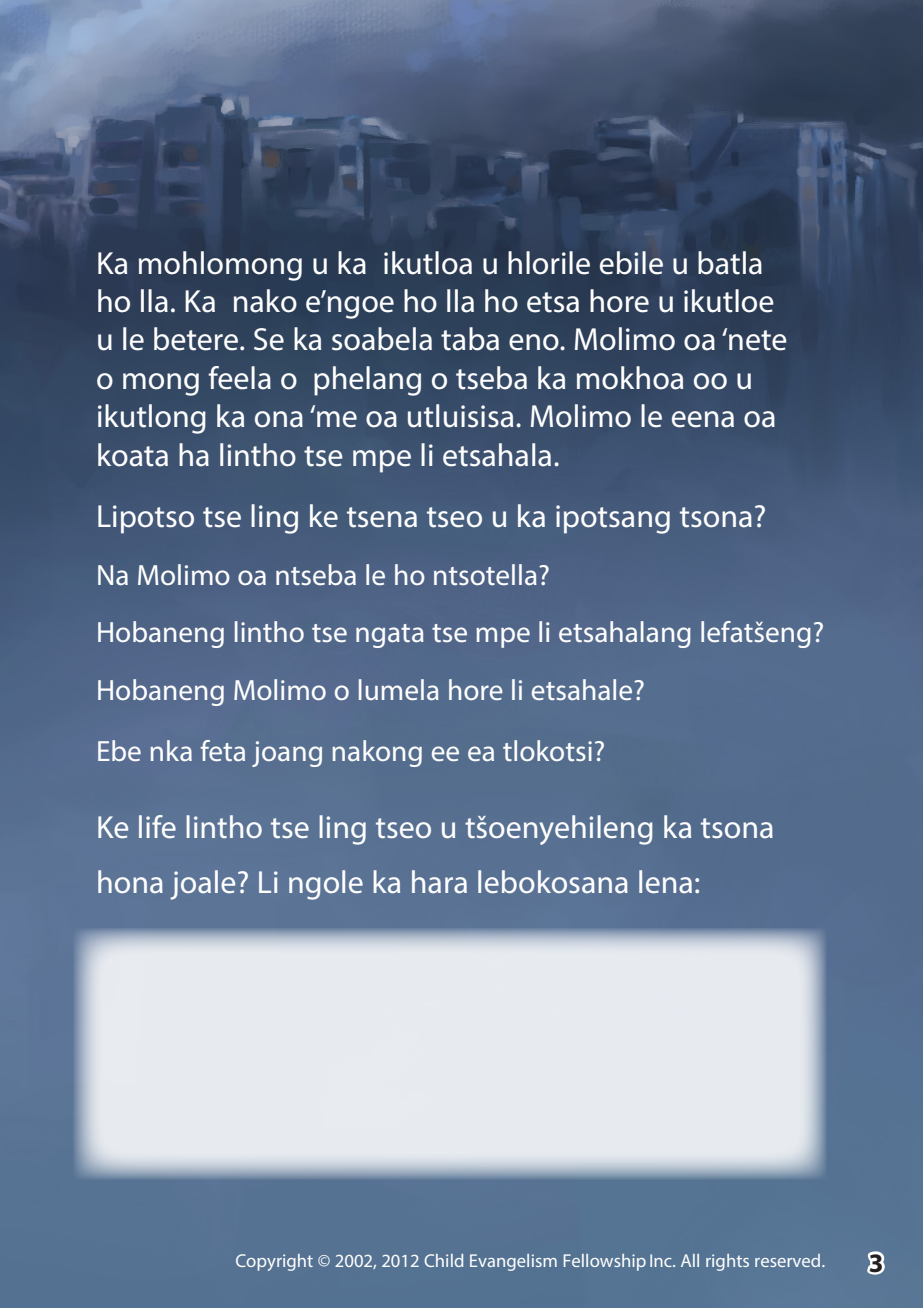


NA SE ETSAHETSENG SE EA U **T'SOSA?**

Lintho tse mpe li
etsahala lefat'seng
la rōna. Li ka ama
batho ba bangata,
ho kenyeletsa le
ba lelapa la hao.

Ha lintho tse mpe li
etsahala ke tlholeho
ho tšoha, ho hlora kapa
hona ho koata. Batho ba ka
shoa, ba lemala kapa ba utloa
bohloko ka tsela tse fapaneng. Hoa

utluisiseha hore u ka ikutloa u sa thusahale kapa u
hlorile. Ekare ha hona toka! Mohlomong u tšoile hore
ho hona le ntho e ka etsahalang.



Ka mohlomong u ka ikutloa u hlorile ebile u batla ho lla. Ka nako e'ngoe ho lla ho etsa hore u ikutloe u le betere. Se ka soabela taba eno. Molimo oa 'nete o mong feela o phelang o tseba ka mokhoa oo u ikutlong ka ona 'me oa utluisisa. Molimo le eena oa koata ha lintho tse mpe li etsahala.

Lipotso tse ling ke tsena tseo u ka ipotsang tsona?

Na Molimo oa ntseba le ho ntsotella?

Hobaneng lintho tse ngata tse mpe li etsahalang lefatšeng?

Hobaneng Molimo o lumela hore li etsahale?

Ebe nka feta joang nakong ee ea tlokotsi?

Ke life lintho tse ling tseo u tšoenyehileng ka tsona hona joale? Li ngole ka hara lebokosana lena:

NA MOLIMO OA TSEBA LE **HO NTSOTELLA?**

EE! Molimo o phelang oa o tseba ebile oa o tsothella. O tseba ntho e'ngoe le e'ngoe. Molimo o böpile lefatše lohle, 'me o tseba se etsahalang hohle lefatšeng___ha ho ntho e mohlolo ho eena. O tseba ka likotsi, lintoa ekasita le lipolaeano. Hape o tseba le ka likhola tse matla, maholiotsoana le tšitšinyeho tsa lefatše. Molimo o tseba ka se etsahalang ho uena moho le lelapa leno. O tsothella ka seo u se nahanang le hore na u ikutloa joang. O tseba lipotso tsohle tseo u ipotsang tsona ka kelellong ea hao. Le ha ho shebahala eka ha hona

motho ea utluisisang ka 'nete hore na u ka hara boemo bo joang, empa Molimo oa tseba.

'Meleng ena e ka tlase ngola hore na u nahanang le ho ikutloa joang ka se etsahalang.

E seng hore Molimo u o tseba feela, Oa u rata ho sa tsotellehe hore na menahano le boikutlo ba hao ke bofeng. Ka Bibeleng Molimo ore o u rata ka lerato le sa feleng (Jeremia 31:3). Molimo o u böpile 'me o u tseba haholo ho feta ka moo motho a ka o tsebang kateng. Mohlomong ha u so nahane haholo ka Molimo, empa Eena o nahana ka uena. O batla u tsebe hore o ikarabellang linthong tsohle, le ha ho shebahala eka ha ho joalo.

Le hoja lintho tse mpe li etsahala tlase lefatšeng, Molimo o lokile ka hohle. Ha a so ka a etsa letho le sa lokang. Oa Halalela__O lokile ebile o hlokile. U ka tšepa Molimo le ha ntho e'ngoe le e'ngoe e o potileng e sa tsamae hantle.



A red helicopter is flying in the sky above a city at dusk. The sky is a mix of blue and orange, suggesting sunset or sunrise. The city below is dark, with some lights visible. The helicopter is the central focus of the top half of the page.

HOBANENG **LINTHO TSE** **MPE** TSE NGATA LI E TSAHALANG LEFATŠENG?

Hobaneng ho na le likoluo a tse kang mollo le likhola? Hobaneng honang le lintoa le lefu? Lintho tse mpe tse kang tsena li ne li le siko mona. Ha Molimo o böpa lefatše, o le böpile le phethahetse. Ntho e 'ngoe le e 'ngoe e ne e le ntle e khahleha. Ho etsahatseng? Lintho li senyehile kae?

Ho qalehile ha batho ba pele ba ikhethela ho seutloe Molimo. Ho fapana le ho mamela Molimo, ba etsa kamoo ba ratang. Ho se mamele Molimo ho bitsoa sebe. Ha sebe se kena lefatšeng, se ile sa senya tlholeho eohle e ntle ea Molimo. Lintho tse mpe tsa qala ho itlholahala joalo ka sefefe sa likhohola, likotsi tse mpehali le ho reketla hoa lefatše. Bohloko le lefu li tlike lefatseng ka lebaka la sebe.

E bohloko ka ho fitisisa, motho e mong le e mong o hlaha a ena le sebe. Ka lebaka la sebe, batho ba etsa lintho tse utluisang ba bang bohloko, joaloka ho buoa lintho tse mpe ka motho e mong, ho ba utloisa bohloko, lintoa, lipolaeano le bosholu.

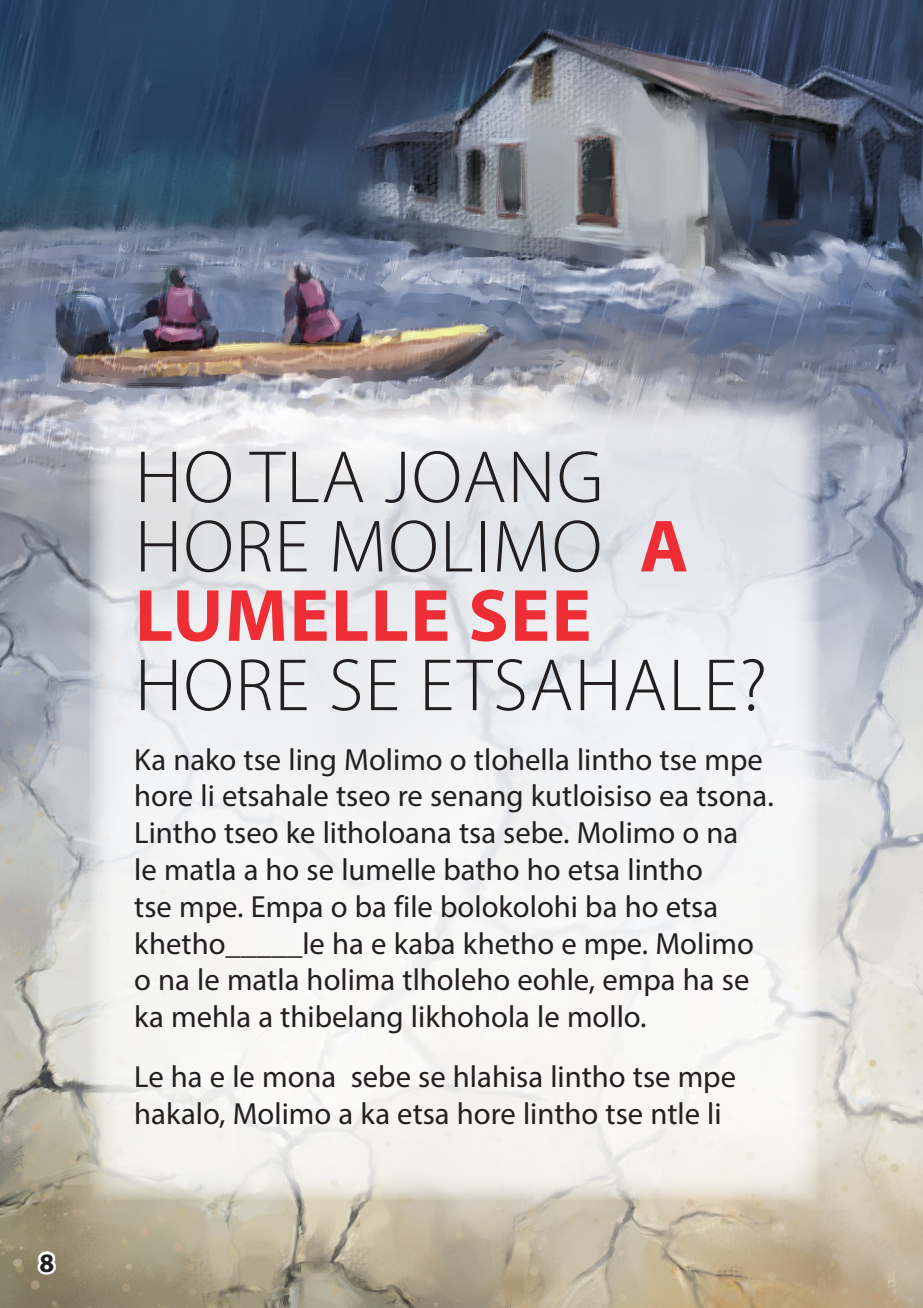
U ke ke oa behoa molato ka tsela efeng le efeng ka baka la lifefo tse matla le tšitsinyeho ea lefatše. Ngoana ha tlameha ho behoa molato ha batsoali ba hae ba hlalana. Hase molato oa hae. Empa uena le 'na re etsa litho tse sa khahlising Ntate Molimo 'me libe tsa rona li re arohanya le Molimo o lokileng. Hona le bohloko le lefu ka lebaka la sebe. Bibe le ere: mme sebe se tšile lefatšeng ka hoo lefu le kene ka sebe (Baroma 5:12).

Ke lintho lifeng tseo u nahanang e le sebe?

Sebe se tšitsise lintho tse ngata tse mpe lefatšeng, empa Molimo o ntse a le taolong. O khetha seo a batlang hore se etsahale le seo a sa batlang hore se ka etsahale.



MOLOMO



HO TLA JOANG HORE MOLIMO **A** **LUMELLE SEE** HORE SE E TSAHALE?

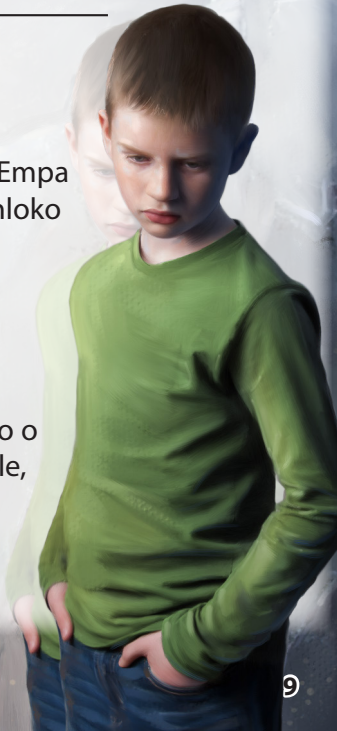
Ka nako tse ling Molimo o tlohella lintho tse mpe hore li etsahale tseo re senang kutloisiso ea tsona. Lintho tseo ke litholoana tsa sebe. Molimo o na le matla a ho se lumelle batho ho etsa lintho tse mpe. Empa o ba file bolokolohi ba ho etsa khetho _____ le ha e kaba khetho e mpe. Molimo o na le matla holima tlholeho eohle, empa ha se ka mehla a thibelang likhohola le mollo.

Le ha e le mona sebe se hlahisa lintho tse mpe hakalo, Molimo a ka etsa hore lintho tse ntle li

hlahe ka hara bobbe boo. Batho ba qale ho tsotellana. Ba bang ba be ba behe maphelo a bona tlokotsing ho thusa ba bang. Se bohlokoa, ke hore batho ba e ba qale ho nahana ka Molimo, 'me ba eelloe hore na ke mang ho bona.

Ke lintho life tse ntle tseo u kileng oa li bona batho ba li etsa ha ntho e mpe e etsahala?

Molimo o ntse a le taolong le ha ho bonaha eka ha a taolong. U ke se utloisisi hobaneng Molimo a tloheletseng seo hore se etsahale. Empa u ka tseba seo hore ha u utloa bohloko le Molimo le ona o utloa bohloko joalo. Molimo o teng le nakong ena e bohlokoali. Oa utluisisi ha u hlorile le ha u ferekane. Oa tseba ebile o tsotella hore na u ikutloa joang. Molimo oa u rata. Ha Molimo o lumella se kang see hore se etsahale, ke hobane a batla hoba le uena.

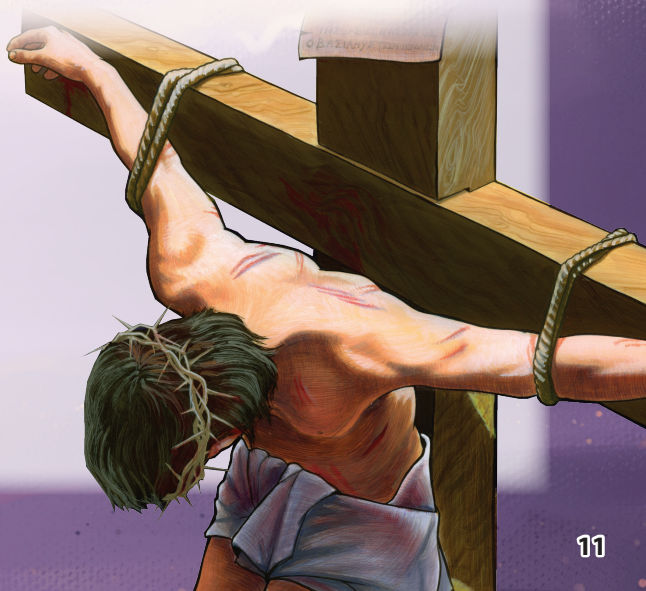


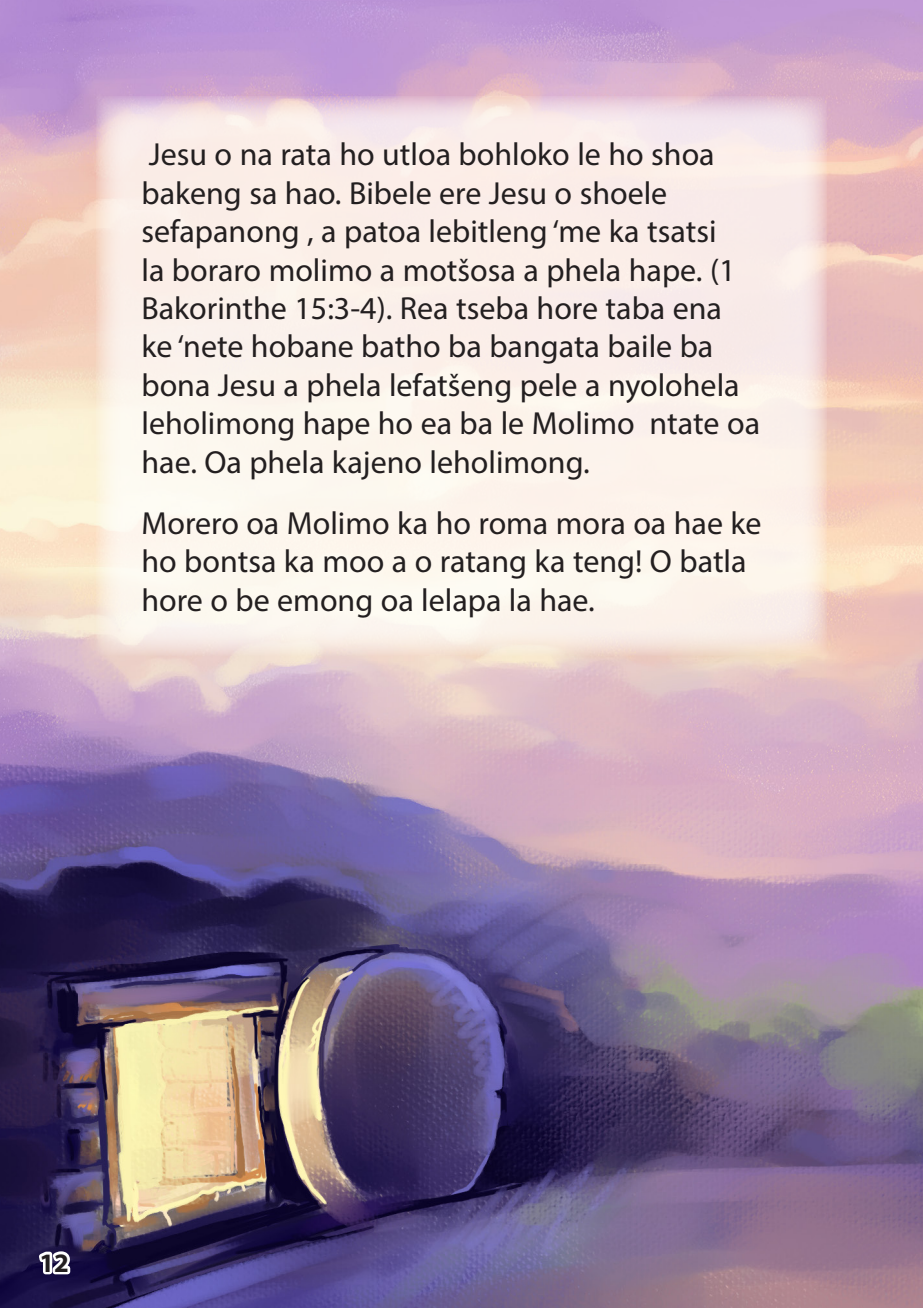
NKA FETA JOANG **NAKONG EE EBOHLOKO?**

Ho sa tsotelehe hore na ho etsahalang, Molimo o tla o thusa hore u hlole. Ha u kaba ngoana oa Hae, o tla u tsotella joalo ka e mong oa lelapa la hae. Ntate Molimo ha tšoane le bo-ntate ba lefatše_____Eena o lokile. O batla hoba ntate oa hao ea o ratang ea maholimong le ho u hlokomela hona nakong ena e thata.

Molimo o phela leholimong, ke lehae la hae le hlokileng, mora oa Hae ea mong feela Jesu Kriste o phela teng le eena. Ntate Molimo oa Halalela 'me a ke ke a iphaphanyetsa sebe se lefatšeng. Sebe se lokeloa ke kahlolo. Bibe le ere kahlolo ea sebe ke lefu (Baroma 6:23). Lefu le bolela hore u arohana le Molimo ka ho safeleng u ea phela sebakeng se bohloko. Morero oa Molimo ka ho tlosa bothata ba sebe ebile ho romela mora oa hae ho tla nka kotlo ea hao ea sebe esita le 'na ea nkama.

Molimo o rometse mora oa hae Jesu lefatšeng joalo ka ngoana. Hobane ke mora oa Molimo, Jesu ke eena feela ea sa kang a etsa sebe. Jesu kholong ea Hae ha a ka a etsa letho le lebe. Ka Letsatsi le leng Morena Jesu o ileng a tlameha ho nka kotlo ea hao ea sebe. Molimo o utluisisa tsohle tse bohloko tse u etsahallang hobane le eena o ile a utloa bohloko. Ha a bona banna ba tšoara mora oa hae 'me ba mokokotela sefapanong. Jesu Kreste o ile a utloa bohloko le eena. Jesu a tsoa mali 'me a shoa lefu le sehloho. Molimo o na tseba hore hona ke eona tsela feela eo libe tsa hao li ka tsoareloang ka eona. (Baheberu 9:22)



A painting of a sunset over mountains. The sky is filled with soft, warm colors of orange, yellow, and pink. In the foreground, a window is open, and a lamp is lit, casting a warm glow. The mountains in the background are silhouetted against the bright sky.

Jesu o na rata ho utloa bohloko le ho shoa bakeng sa hao. Bibe le ere Jesu o shoele sefapanong , a patoa lebitleng 'me ka tsatsi la boraro molimo a motšosa a phela hape. (1 Bakorinthe 15:3-4). Rea tseba hore taba ena ke 'nete hobane batho ba bangata baile ba bona Jesu a phela lefatšeng pele a nyolohela leholimong hape ho ea ba le Molimo ntate oa hae. Oa phela kajeno leholimong.

Morero oa Molimo ka ho roma mora oa hae ke ho bontsa ka moo a o ratang ka teng! O batla hore o be emong oa lelapa la hae.

U KABA EMONG OA **LELAPA LA MOLIMO** JOANG?

Bibele e re bolella hore e mong le e mong ea amohelang Jesu, ea lumelang lebitso la hae, eba ngoana oa Molimo (Johanne 1:12). Ho lumela Jesu ke ho tšepa ka 'nete hore o shoele bakeng sa hao hore libe tsa hao li tsoareloe. Ha fela u tšepa ka 'nete hore Jesu ke eena feela ea ka u pholosang libeng tsa hao, Molimo o tla o fetola 'me a o etse ngoana oa hae. Na u lumela ho Jesu? U ka sebelisa mantsoe a kang ana ho bolella Molimo:

Ntate Molimo, ke ea tseba hore ke moetsalibe 'me ke kopa tsoarelo. kea lumela hore Jesu ke mora oa hao, ea shoeleng bakeng sa ka 'me o phela hape. Ke mo amohela e le mopholosi oa ka. kea leboha ka ho nketsa ngoana oa hao! Ka lebitso la Morena Jesu Amen.

Ha u amohetse Jesu joalo ka mopholosi oa hao, libe tsa hao li tsoaretsoe 'me u so le ngoana oa Molimo. Ha u lumela ho Jesu, ngola lebitso la hao kajeno moleng o na o ka tlase e le ho hopotsa mohla u bolella Molimo hore u lumela ho Jesu.

Lebitso _____ Letsatsi _____

JOALO KA NTATE OA HAU EA MAHOLIMONG, **MOLIMO O TLA U TŠIRELE TSA.**

Joalo ka ntate oa hao ea maholimong, Molimo o tla o thusa ho folisa bohloko boo u ikutloang ona le bona ha ha joale. Ka nako e 'ngoe u tla e, me u eo phela leholimong le Molimo, moo ho senang bohloko, masoabi kapa lona lefu. Mohla Jesu a tlang hape lefatšeng, o tla felisa matšoenyeho 'ohle a bakoang ke sebe lefatšeng. O tla le etsa le phethehile hape.

U ka buoa le eena nako eohle ka ntho e 'ngoe le e'ngoe. Hona ho bolela ho rapela. U ka bolella Molimo ka lintho tsohle tseo u lingotseng ka hara buka ena. U ka molella ka litho tsohle tseo u sa rateng ho libolella mang kapa mang. Keng seo u ratang ho se buoa le Molimo hona joale?

Li ngole ka hara lebokose lena:



Molimo o tla utloa abe a arabe thapelo ea hao. Na hoo ho bolela hore ha ho sa tlabana lintho tse bohloko tse u hlahelang hape? Che, lintho tse bohloko li tla lula li re hlahela ka nako tsohle mona lefatšeng. Empa u tla tseba hore Molimo o na le uena ka nako tsohle. O na le tšepiso e reng a ke ke a o tlohela (Baheberu 13:5). Bible e re hape Molimo ke mothusi oa hao. Ha u tlamehe ho tsoha letho (Baheberu 13: 6). Tšepa Molimo. o tla o thusa ho tosa bothateng bofe kapa bofe.

Molimo o urata haholo o u file mantšoe a hae ka bukeng ea hae e bitsoang Bible. Hona le likhaolo tse ngata ka Bibeleng tse ka u thusang ha u le kahara nako tse bohloko. U ka thuiisa litemana tsena 'me oa li phetha ha u ikutloa u hlomohile kapa u tsohile. Ka mehla hopola hore Molimo oa o rata 'me o batla ho o thusa ha u le ka hara nako e thata.

- “Nke ke ka o tlohela.” (Baheberu 13:5)
- “Morena ke mothusi oa ka; nke ke ka tsoha letho.” (Baheberu 13:6)
- “Hobane o setsabelo sa ka le qhobosheane e matla ea ka.” (Lipesaleme 61:3)
- “Jehova o haufi le bohle ba morapelang.” (Lipesaleme 145:18)
- “Molimo ke setsabelo sa rona le matla a rona, ke thuso e fetisang litsietsing.” (Lipesaleme 46:1)

BANA LEA AMOHELOA!

ITHUTE HAHOLO KA MOLIMO



Livideo • Lipina • Lipale

cefonline.com/4kids